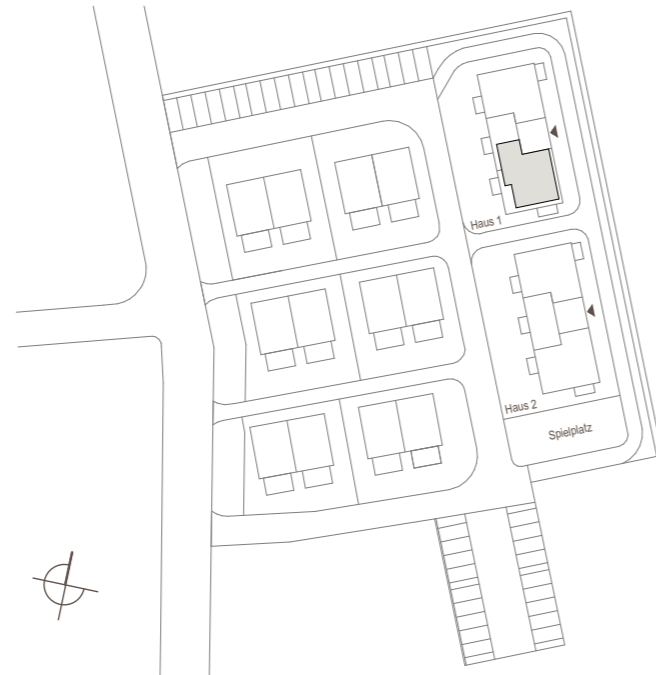


Im Dürren Kopf
Griesheim
Haus 1

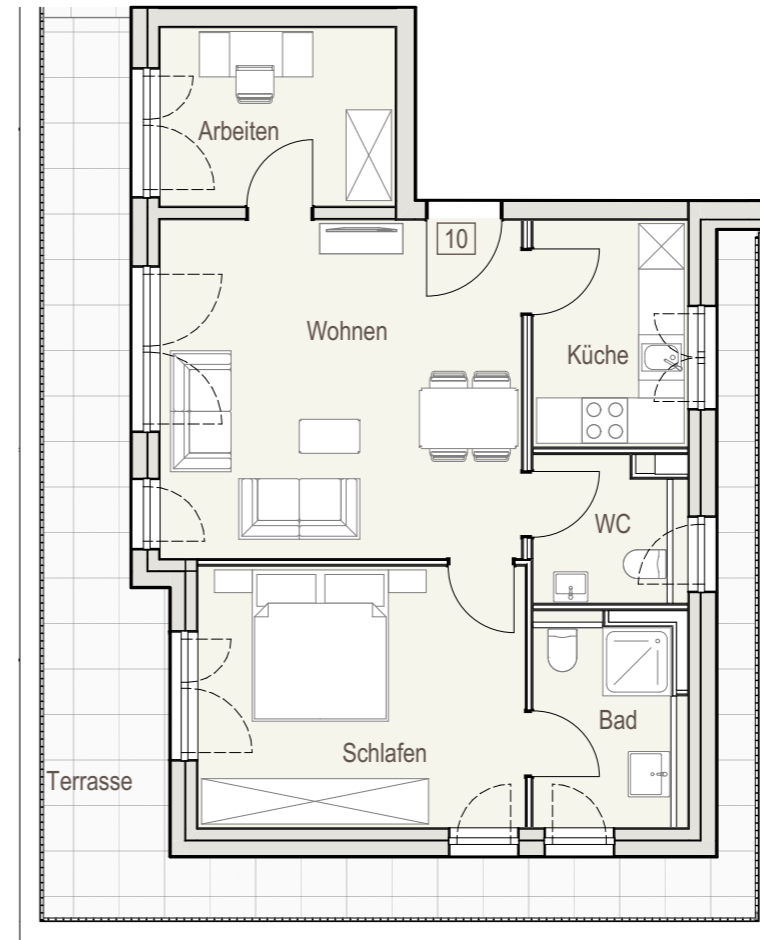
Lageplan



Haus 1

Flächen

Haus 1	Wohnung 10	3.OG	3 ZKBB
	Arbeiten		7,37 m ²
	Bad		5,43 m ²
	Küche		6,16 m ²
	Schlafen		14,98 m ²
	Terrasse		13,73 m ²
	WC		3,78 m ²
	Wohnen		21,41 m ²
	Wohnfläche		72,87 m ²



Angabenvorbehalt

Dargestellte Ausstattung und Bodenbeläge sind beispielhaft, Möblierung und Küche sind nicht Bestandteil der Wohnung. Maßgeblich ist die Baubeschreibung. Alle Flächenangaben ohne Gewähr. Die Grundrisse sind nicht zur Maßentnahme geeignet. Im Rahmen der Genehmigung-, Ausführungs- und Detailplanung können Änderungen gegenüber dieser Planung möglich sein. Planstand November 2017